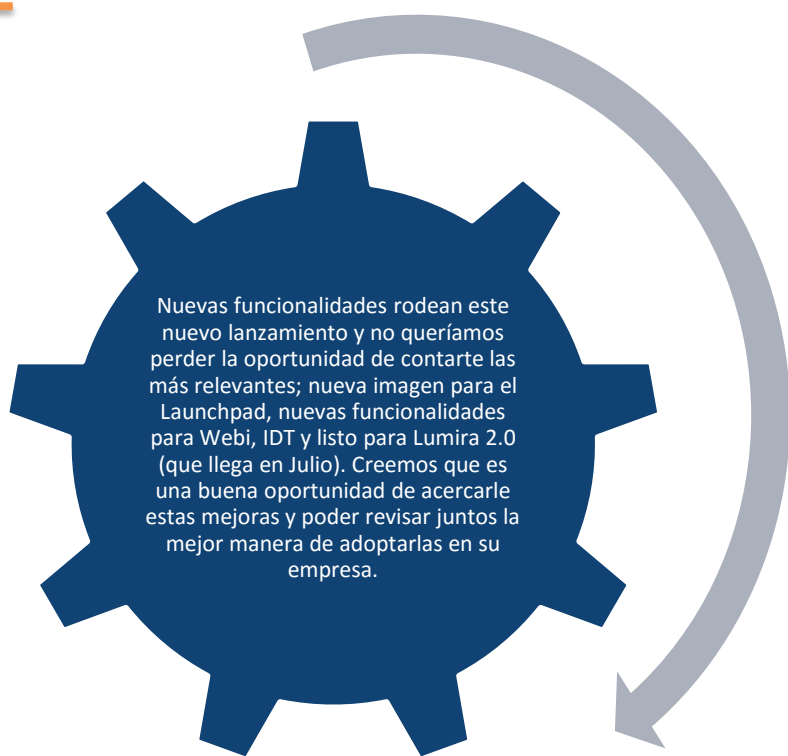




SAP BusinessObjects 4.2 SP4 ya está liberado

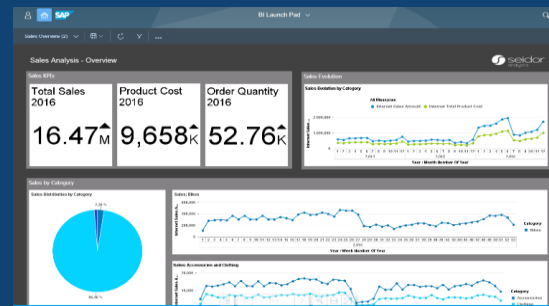
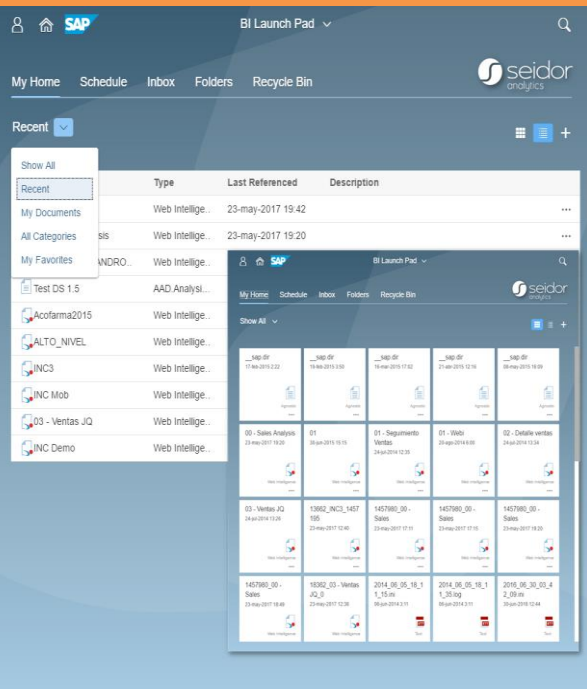


Nuevas funcionalidades rodean este nuevo lanzamiento y no queríamos perder la oportunidad de contarte las más relevantes; nueva imagen para el Launchpad, nuevas funcionalidades para Webi, IDT y listo para Lumira 2.0 (que llega en Julio). Creemos que es una buena oportunidad de acercarle estas mejoras y poder revisar juntos la mejor manera de adoptarlas en su empresa.

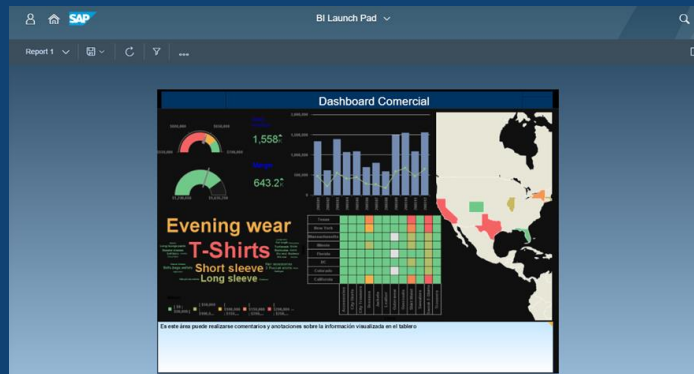


Dan a los usuarios de negocio en cualquier momento y lugar el acceso a la inteligencia de toma de listo con la plataforma de SAP BusinessObjects BI. Flexible y escalable, autoservicio de BI facilita a los usuarios a descubrir y compartir ideas en tiempo real.

Nuevo visor interactivo,
totalmente renovado y con estilo
Fiori



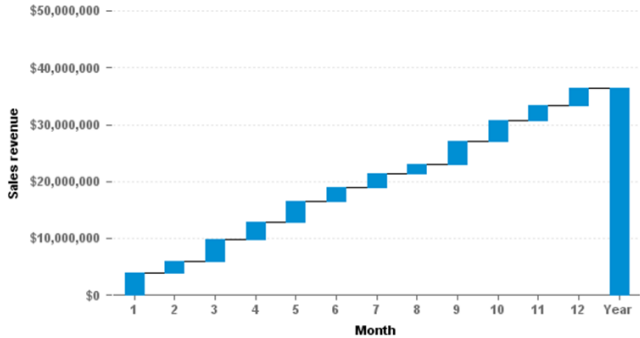
Visor Java y dHTML con las mismas
funcionalidades, ya no es
necesarios seguir con JAVA



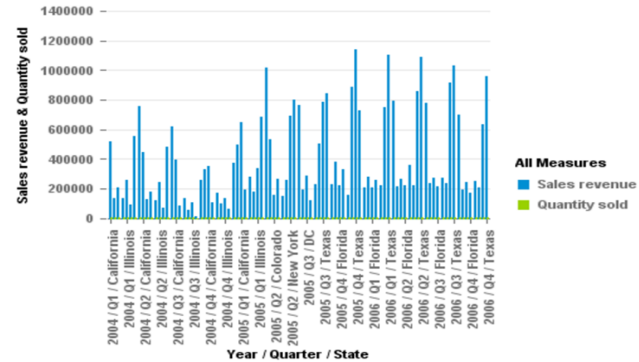
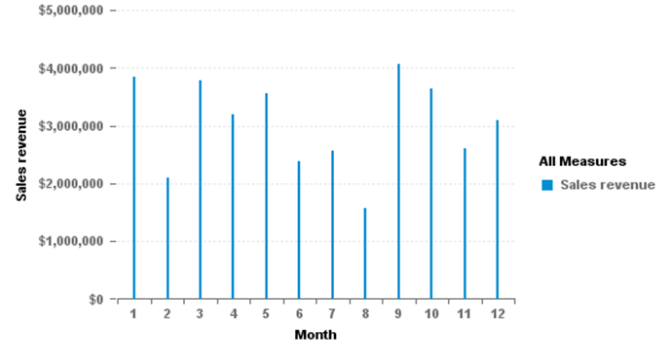
Nuevos gráficos:
Tacómetros y valores
simples, además de una
mejorada funcionalidad de
totales en grafico Waterfall
(Cascada)



Nueva etiqueta de totales en el gráfico de totales en waterfall:



Nueva posibilidad de ajustar el ancho de las barras en los gráficos de barras o aplanar los gráficos apilados.



Variantes de BI, permiten almacenar los valores de selección y ahora también excluir prompts

Formulas mejoradas, variables y funciones.

Nuevos permisos para las consultas SQL, ahora se puede personalizar quien puede consumir Free-Hand SQL.

Agrupamiento, selecciona valores de una dimensión y agrúpala como quieras

Objetos Ocultos:

- Es posible ocultar una medida en una tabla, para por ejemplo ordenar por ella pero sin mostrarla.
- Es posible crear una referencia sobre una celda oculta.
- El objeto oculto mantiene su formato, cuando se quita el ocultar recupera el formato de antes de ocultarla.

Nuevas fórmulas:

DatesBetween: recupera los periodos entre dos fechas (DayPeriod, WeekPeriod, MonthPeriod, QuarterPeriod, SemesterPeriod, YearPeriod) sin tener en cuenta el tiempo.

TimeBetween: recupera el número de periodos (DayPeriod, WeekPeriod, MonthPeriod, QuarterPeriod, SemesterPeriod, YearPeriod, , HourPeriod, MinutePeriod, SecondPeriod, MillisecondPeriod) teniendo en cuenta el tiempo

The image shows a screenshot of a BI tool interface. A context menu is open over a 'State' dimension in a table. The menu options include: Cut (Ctrl+X), Copy (Ctrl+C), Paste (Ctrl+V), Comment..., Insert, Delete, Merge, Clear Contents, Set as section, Turn Into, Edit Formula..., Linking, Assign Reference..., Drill, Group, Filter, Ranking, Sort, Break, Hide, Formatting Rules, Text, and Format Cell... The 'Group' option is selected, and a sub-menu is visible with options: Group, Move to Group, Ungroup, Rename the selected group, Ungrouped Values, and Manage Groups... In the background, a 3D database cylinder icon is visible. Below the screenshot, a 'New Group' dialog box is shown with the name 'Debajo 1000' entered. The dialog has 'OK' and 'Cancel' buttons. Below the dialog, a table is visible with columns for 'State' and a numerical value. The table data is as follows:

State	
Texas	
Califor	
New York	\$311,753
DC	\$128,271
Massachus	\$125,430
Illinois	\$111,451
Colorado	\$82,815
Florida	\$82,465

At the bottom of the screenshot, the 'seidor analytics' logo is visible. In the bottom right corner of the BI tool interface, there is a 'Track changes: Off' indicator.

IDT:

✓ Semantic Layer

- BI Sets: permite segmentar y crear segmentos de clientes o productos o cual otra dimensión en función de una métrica o atributo. Esto permite a los usuarios de negocio el uso de queries complejas de una forma más sencilla e intuitiva.
- Nuevas opciones de comprobaciones de integridad y revisión del universo
- SAP Variables para HANA y BW
- Soporte a nuevos orígenes de datos

✓ Herramienta de BI Platform Mejorada

- Búsqueda mejorada, mejor respuesta en menor tiempo.
- Administración de promociones mejorada
- Universos sobre BI y ejemplos con la instalación.
- Nueva funcionalidad para migración de UNV a UNX de forma masiva en los documentos Webi.

¿Preguntas?

y/o

¿Dudas?



info@seidoranalytics.com



www.seidoranalytics.com



[/company/SEIDOR-Analytics](https://www.linkedin.com/company/SEIDOR-Analytics)



[/Seidor_Analytic](https://twitter.com/Seidor_Analytic)



[/SEIDORAnalytics](https://www.facebook.com/SEIDORAnalytics)